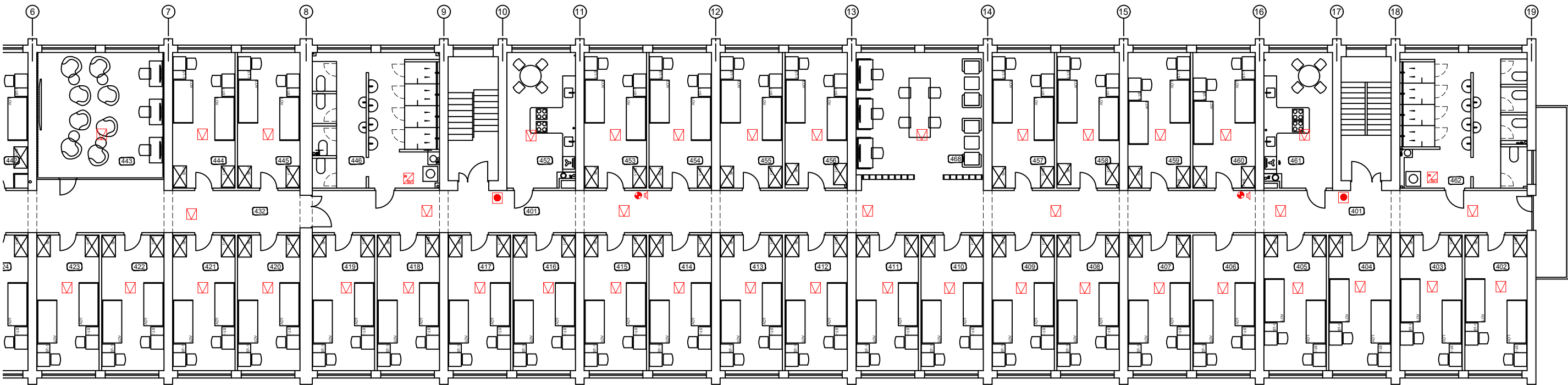


SUTARTINIAI ŽYMĖJIMAI		
401	koridorius-1 (ilgasis)	116,00
402-431	30 vnt. gyvenamųjų 2-viečių stud. kambarių	po 18,20
432	koridorius-2 (trumpasis)	77,80
433	valymo patalpa	3,00
434	san. mazgų blokas	33,10
438	virtuvė	19,50
439-442	4 vnt. gyvenamųjų 2-viečių stud. kambarių	po 18,20
443	poilsio-pramogų patalpa	33,00
444-445	2 vnt. gyvenamųjų 2-viečių stud. kambarių	po 18,20
446	san. mazgų blokas	36,50
452	virtuvė	19,20
453-456	4 vnt. gyvenamųjų 2-viečių stud. kambarių	po 18,20
457-460	4 vnt. gyvenamųjų 2-viečių stud. kambarių	po 18,20
461	virtuvė	19,20
462	san. mazgų blokas (su skalbykla)	36,50
468	poilsio-darbo patalpa	33,00
Bendras 4 aukšto plotas		apie 1220 m2



SUTARTINIAI ŽYMĖJIMAI	
	Gaisrinis dūminis detektorius
	Gaisrinis temperatūrinis detektorius
	Gaisrinis pavojaus mygtukas
	Vidinė sirena
	Blykstė
	Gaisrinė centralė
	Išvesties išvesties modulis

Atestato Nr.					Objektas BENDRABUČIO NR. 2, GRYBO G. 39, VILNIUJE 4 AKŠTO REMONTAS. PAPRASTOJO REMONTO PROJEKTAS		
				2025.03.06	Brėžinys	Laida	
					4 AUKŠTO PLANAS		0
					GAISRO APTIKIMO IR SIGNALIZAVIMO SISTEMA		
Statytojas: VILNIUS TECH					Kompleksas	Objektas	Lapas
					Etapas	Dalis	Lapų
					Dokum. Nr. ir laida		
					25-03-06-PR-PGSS-G4	1	1